

## SERIE 3 PVC SX

Heavy weight and flexible PVC ducting  
Rigid PVC helix

*Gaine flexible lourde en PVC renforcée d'une spirale  
PVC rigide noyée dans la paroi*



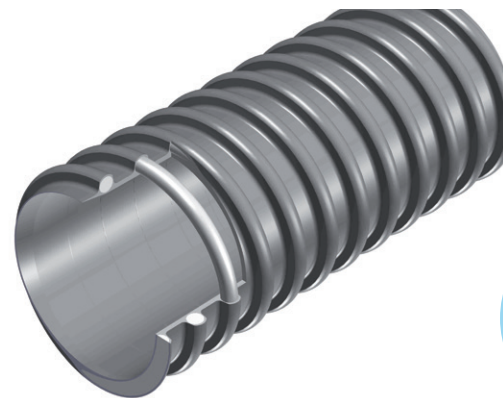
**Structure:** Flexible medium weight ducting made out of soft PVC wall, reinforced with shock-resistant PVC spiral. Smooth internal surface.








**Applications:** Designed for suction of air, fumes and dust, cable protection, spraying in agriculture, discharging of liquids without pressure.



**Structure :** Gaine flexible de poids moyen, faite d'une paroi en PVC souple renforcée d'une spirale en PVC rigide de qualité antichoc. Surface intérieure très lisse.

**Applications :** Conçue pour une utilisation d'aspiration d'air, de fumées et de poussières, pour la protection de câbles, la pulvérisation dans l'agriculture ou pour l'écoulement de liquides.



						
int mm	kg/m	mm	mm	bar	bar	m
25	0,200	0,90	45	1,80	0,60	25
30	0,240	0,90	50	1,80	0,60	25
32	0,255	1,00	50	1,80	0,60	25
38	0,310	1,00	65	1,70	0,60	25
40	0,340	1,10	80	1,70	0,55	25
45	0,420	1,10	90	1,60	0,55	25
50	0,490	1,20	100	1,60	0,55	25
60	0,620	1,20	120	1,60	0,50	25
63	0,640	1,20	120	1,40	0,50	25
70	0,760	1,20	140	1,30	0,50	25
76	0,840	1,30	150	1,20	0,45	25
80	0,880	1,30	160	1,20	0,45	25
90	1,050	1,30	180	1,10	0,45	25
100	1,170	1,40	200	1,00	0,45	25
110	1,320	1,40	220	0,85	0,45	10
120	1,500	1,40	240	0,80	0,40	10
125	1,560	1,40	250	0,75	0,40	10

### Printing | Marquage :

S3 PVC SX n°lot

### Temperature | Température :

**S3 PVC SX :**  
- 5 / + 60 °C  
+ 23 / + 140 °F

### Properties | Caractéristiques :

Smooth bore, very flexible.  
*Intérieur lisse, bonne flexibilité.*

### Colors | Couleurs :

