

DOUBLEFLEX[®] PUMP

Tuyau flexible à basse température pour le pompage et le refoulement de liquides pour un usage très soutenu, doté d'une structure à double spirale brevetée.

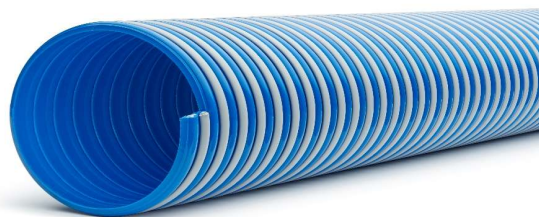
Low temperature, heavy duty flexible hose for suction and delivery of liquids featuring a patented double spiral structure.



Structure: Tuyau flexible breveté sur le principe original d'une double spirale, comportant une spirale interne, utilisée comme support principal de la structure du tuyau, et une seconde spirale externe assurant une flexion sans pli et un renfort supplémentaire à la résistance du tuyau au vide. Cette structure unique du tuyau ainsi que la paroi en PVC très souple, résistant aux basses températures, offrent une flexion et une flexibilité unique.








Applications: Conçu pour une utilisation soutenue d'aspiration et de refoulement de liquides dans l'industrie, l'agriculture, l'assainissement. La double spirale brevetée, offre une protection complète de la paroi du tuyau contre les perforations et les frottements.

La surface extérieure est auto-glissante. Là aussi la double spirale facilite pour les opérateurs les manipulations au sol d'un tuyau même chargé.



Structure: Flexible hose made with a unique double spiral patent, featuring an internal spiral, used as the main support of the hose structure, and a second external spiral ensuring a kink free bending, and an additional support to the vacuum resistance of the hose. The unique structure of the hose along with the very soft, low temperature resistant wall, provide a unique bending and flexibility.

Applications: Designed for heavy duty suction and delivery of liquids in industrial, agriculture applications and tanker trucks. The patented double spiral, provides a full protection of the wall of the hose to puncture and dragging. The surface slides perfectly on the floor thanks the external spiral that allows to the operators an easy manipulation of the hoses in use.

						
int mm	ext mm	kg/m	mm	bar	bar	m
38	48,3	0,730	165	6,5	0,95	30
40	50,8	0,835	170	6,5	0,95	30
51	62,3	1,095	205	6	0,95	30
70	83,0	1,700	280	4,5	0,95	30
76	89,1	1,820	295	4	0,95	30
80	93,4	1,935	325	3,5	0,95	30
102	118,4	3,140	385	2,7	0,95	30
120	136,4	3,550	475	2,2	0,95	30
127	143,4	3,765	490	2	0,95	30
152	171,6	5,655	590	1,2	0,95	30

données techniques à 23°C

PATENTED

Marquage / Printing:

DOUBLEFLEX[®] PUMP
GAP PLASTOMERE - MADE IN
FRANCE n°de lot - PATENTED

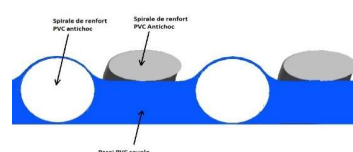
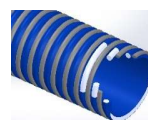
Température / Temperature :

- 40 / + 50 °C
- 40 / + 122 °F

Caractéristiques / Properties :

Lisse à l'intérieur ; surface externe avec un profil ondulé pour un glissement facilité.
Smooth inside, external surface with a corrugated profile for easy dragging.

Couleurs / Couleurs



Les données techniques sont valables à 23°C, elles sont indicatives et déterminées par les tolérances normales des procédés de production. Les pressions maximales de service s'entendent pour des durées brèves. Le fabricant se réserve le droit à des changements techniques et de nuances des couleurs. Des variantes sont possibles sur demande.

All technical data, measured at 23°C, are general orientation values and are subject to production-related tolerances. Max. operating pressures apply only for short periods. We reserve the right to make technical changes and color deviations. Other versions are available upon request.

Mise à jour : 09/10/2023

version 2023



GAP PLASTOMERE - ZI Sud - Chemin de Fortuneau - CS 90324 - 26208 MONTELIMAR

Tel : +33 (0)4 75 01 75 75 - Fax : +33 (0)4 75 52 02 27 - www.gap-plastomere.com - info@gap-plastomere.com